

MFR L2C



Bienvenue ! Réunion de Rentrée

CFA MFR de Le Cateau Cambrésis - MFR L2C
70 rue Faidherbe - 59360 Le Cateau-Cambrésis - Tel : 03 27 84 30 13
Email : mfr.le-cateau@mfr.asso.fr - Site Web : www.mfr-cateau.fr





Alexis SUDRIE

Directeur MFR L2C



Jacques HENNEQUART

Président MFR L2C

Les chiffres clés de la **MFR L2C**

16

ADMINISTRATEURS
ENGAGÉS

87%

RÉUSSITES
AUX EXAMENS

340

APPRENANTS

2

LYCÉES AGRICOLES
PARTENAIRES

30

SALARIES
ENGAGÉS

1350

MAÎTRES DE STAGE
ET D'APPRENTISSAGE

850 m²

DE PANNEAUX
PHOTOVOLTAIQUES

50 m³

RÉCUPÉRATION
D'EAU PLUVIALE
POUR ALIMENTER
LES TOILETTES ET
L'ARROSAGE
EXTÉRIEUR

88%

INSERTION
PROFESSIONNELLE

20

PARTENAIRES DE
TRAVAUX PRATIQUES

11 643 m²

INFRASTRUCTURES

331

ADHÉRENTS DE
L'ASSOCIATION

4 176 103 €

INVESTISSEMENT MOBILIER ET
IMMOBILIER SUR LA PÉRIODE
2020-2025

2

CERTIFICATIONS
QUALITÉ



DES RACINES ET DES AILES

Semer des valeurs,
Faire grandir des talents !

Mardi 02 Septembre 2025

MFR L2C - AMPHI MFR L2C

70 rue Faidherbe

59 360 Le Cateau-Cambrésis

Alexis SUDRIE - Christine WAXIN - Raphaëlle VERHEECKE

Rentrée des secondes CGEA ET CGEH

FORMER



les jeunes et les adultes aux
métiers de l'Agriculture, du Cheval
et du sport

AMBITION

1



NOS ENGAGEMENTS

1

Savoir faire vivre
l'accompagnement

2

Favoriser la transmission des
différents acteurs

3

Développer ses ambitions dans un
environnement mouvant et pluriel

4

Aider à construire un parcours de vie
durable

5

Se déployer en tant qu'adulte grâce
aux valeurs des MFR



« L'accompagnement est un souffle : il faut savoir le faire vivre à chaque étape. »

ENGAGER

les acteurs de la pédagogie
de l'alternance



AMBITION

2



NOS ENGAGEMENTS

1

Initier l'engagement des apprenants

2

S'attacher à l'engagement des familles

3

Cultiver l'engagement des professionnels, des partenaires et du territoire

4

Acculturer les salariés à l'engagement

5

Susciter l'engagement des administrateurs



« L'engagement est un cercle vertueux : il naît chez l'apprenant, se renforce avec la famille, s'enracine avec les professionnels du territoire, s'incarne chez les salariés et se pérennise grâce aux administrateurs. »

ÉDUIQUER



avec la FAMILLE, pour construire
des adultes responsables

AMBITION

3



NOS ENGAGEMENTS

1

Affirmer une rigueur éducative inspirée du cadre familial, fondement structurant pour la croissance du jeune

2

Impliquer pleinement la famille dans la scolarité et l'éducation de leur enfant, en tant que partenaire essentiel

3

Valoriser les repères éducatifs familiaux comme socle du respect, indispensable à la construction de la personnalité

4

Cultiver la bienveillance dans l'accompagnement quotidien pour favoriser l'épanouissement à la MFR

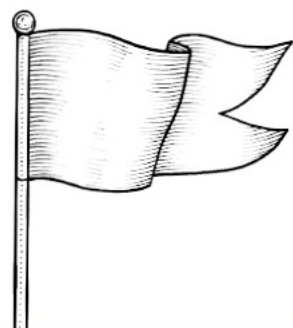
5

Encourager les familles à soutenir activement le développement de l'autonomie chez le jeune



« Comme l'arbre grandit entre des racines solides et un ciel ouvert, le jeune s'élève grâce à la rigueur, aux repères et à la bienveillance partagés avec sa famille. »

RESPECTER



c'est poser les racines
de la liberté, de la solidarité
et de l'engagement

AMBITION

4



NOS ENGAGEMENTS

1

Ancrer le respect de la fonction
comme socle de l'harmonie collective
dans toute organisation

2

Poser le respect du cadre
comme condition essentielle à
l'épanouissement des valeurs

3

Consolider le respect de l'institution
pour bâtir la pérennité et renforcer la
légitimité des Maisons Familiales

4

Affirmer le respect de l'engagement
comme fondement de la confiance,
de l'intégrité et de la stabilité des
relations humaines

5

Incarner le respect de soi, des
autres et des règles citoyennes pour
construire un équilibre commun



« Là où le respect est solide, l'harmonie et la confiance se dressent haut. »





POINT ADMINISTRATIF

Valerie Fourmestaux

- ***Dossier de rentrée***
- ***Bourses***
- ***Généralités administratives***

2 NOS FORMATIONS

*BPJEPS Animateur
d'équitation*

*BPJEPS Activités
physiques pour
tous*

*BTSA Productions
animales*

*Titre FFE Animateur
d'équitation*

*Bac professionnel
CGEA
Option toutes
espèces*

*Bac professionnel
CGEA
Option équin*

*Bac professionnel
CGEH*

*2nde professionnelle
CGEA
Option toutes
espèces*

*2nde professionnelle
CGEA
Option équin*

*2nde professionnelle
CGEH*

3 PLANNING

A LA MFR :

Rouge → CGEA

Bleu → CGEH

Pas de cours

EN STAGE : Blanc

EN VACANCES : Gris

Trimestre	Semaine N°	17/03/2025		SECONDE	
		Périodes		CGEH	CGEA Toutes espèces
				Formation Initiale	
1 ^{er} Trimestre	32	4/8/25	au 8/8/25		
	33	11/8/25	au 15/8/25		
	34	18/8/25	au 22/8/25		
	35	25/8/25	au 29/8/25		
	36	1/9/25	au 5/9/25	#MMJV	#MMJV
	37	8/9/25	au 12/9/25	LMMJV	LMMJV
	38	15/9/25	au 19/9/25	Stage1	Stage1
	39	22/9/25	au 26/9/25	Stage1	LMMJV
	40	29/9/25	au 3/10/25	LMMJV	Stage1
	41	6/10/25	au 10/10/25	Stage1	LM JV
	42	13/10/25	au 17/10/25	LMMJV	Stage1
	43	20/10/25	au 24/10/25		
	44	27/10/25	au 31/10/25	Stage1	Stage1
	45	3/11/25	au 7/11/25	Stage1	LMMJV
	46	10/11/25	au 14/11/25	#MMJV	Stage1
	47	17/11/25	au 21/11/25	LMMJV	Stage1
	48	24/11/25	au 28/11/25	Stage1	LM JV
	49	1/12/25	au 5/12/25	LMMJV	Stage1
	50	8/12/25	au 12/12/25	Stage1	Stage1
	51	15/12/25	au 19/12/25	LMMJ#	LMMJ#
	52	22/12/25	au 26/12/25		
	1	29/12/25	au 2/1/26		
	2	5/1/26	au 9/1/26	Stage1	Stage1
	3	12/1/26	au 16/1/26	LMMJV	L JV
	4	19/1/26	au 23/1/26	Stage1	Stage1
	5	26/1/26	au 30/1/26	Stage1	LMMJV
	6	2/2/26	au 6/2/26	LMMJV	Stage1
	7	9/2/26	au 13/2/26	Stage1	LMMJV
	8	16/2/26	au 20/2/26		
	9	23/2/26	au 27/2/26	Stage1	Stage1
	10	2/3/26	au 6/3/26	Stage2	Stage2
	11	9/3/26	au 13/3/26	LMMJV	Stage2
	12	16/3/26	au 20/3/26	Stage2	LMMJV
	13	23/3/26	au 27/3/26	Stage2	LM JV
	14	30/3/26	au 3/4/26	LMMJV	Stage2
	15	6/4/26	au 10/4/26	Stage2	#MMJV
2 ^{ème} Trimestre	16	13/4/26	au 17/4/26		
	17	20/4/26	au 24/4/26	Stage2	Stage2
	18	27/4/26	au 1/5/26	LMMJ#	Stage2
	19	4/5/26	au 8/5/26	Stage2	LMMJ#
	20	11/5/26	au 15/5/26	LMMJ#	Stage2
	21	18/5/26	au 22/5/26	Mobilité	LMMJV
	22	25/5/26	au 29/5/26	Stage2	Stage2
	23	1/6/26	au 5/6/26	Stage2	Stage2
	24	8/6/26	au 12/6/26	Stage2	LMMJV
	25	15/6/26	au 19/6/26	LMMJV	Stage2
	26	22/6/26	au 26/6/26	LMMJV	L JV
	27	29/6/26	au 3/7/26	Stage2	Stage2
	28	6/7/26	au 10/7/26	Stage2	Stage2
	29	13/7/26	au 17/7/26		
3 ^{ème} Trimestre	30	20/7/26	au 24/7/26		
	31	27/7/26	au 31/7/26		
	32	3/8/26	au 7/8/26		
	33	10/8/26	au 14/8/26		
	34	17/8/26	au 21/8/26		
	35	24/8/26	au 28/8/26		
	36	31/8/26	au 4/9/26		
	37	7/9/26	au 11/9/26		
	38	14/9/26	au 18/9/26		
	39	21/9/26	au 25/9/26		
	40	28/9/26	au 2/10/26		
	41	5/10/26	au 9/10/26		
	42	12/10/26	au 16/10/26		
	43	19/10/26	au 23/10/26		

3 PLANNING

CGEA

Les drapeaux = « sur la route de l'autonomie »

Caudry, Lille, Paris, Bruxelles, Londres

Objectif → développer l'autonomie grâce à la mobilité

Trimestre	Semaine N°	17/03/2025				SECONDE	
		Périodes				CGEH	CGEA Toutes espèces
						Formation Initiale	
1er Trimestre	32	4/8/25	au	8/8/25			
	33	11/8/25	au	15/8/25			
	34	18/8/25	au	22/8/25			
	35	25/8/25	au	29/8/25			
	36	1/9/25	au	5/9/25	#MMJV	#MMJV	
	37	8/9/25	au	12/9/25	LMMJV	LMMJV	
	38	15/9/25	au	19/9/25	Stage1	Stage1	
	39	22/9/25	au	26/9/25	Stage1	LMMJV	
	40	29/9/25	au	3/10/25	LMMJV	Stage1	
	41	6/10/25	au	10/10/25	Stage1	LM JV	
	42	13/10/25	au	17/10/25	LMMJV	Stage1	
	43	20/10/25	au	24/10/25			
	44	27/10/25	au	31/10/25	Stage1	Stage1	
	45	3/11/25	au	7/11/25	Stage1	LMMJV	
	46	10/11/25	au	14/11/25	#MMJV	Stage1	
	47	17/11/25	au	21/11/25	LMMJV	Stage1	
	48	24/11/25	au	28/11/25	Stage1	LM JV	
	49	1/12/25	au	5/12/25	LMMJV	Stage1	
	50	8/12/25	au	12/12/25	Stage1	Stage1	
	51	15/12/25	au	19/12/25	LMMJ#	LMMJ#	
	52	22/12/25	au	26/12/25			
	1	29/12/25	au	2/1/26			
	2	5/1/26	au	9/1/26	Stage1	Stage1	
	3	12/1/26	au	16/1/26	LMMJV	L JV	
	4	19/1/26	au	23/1/26	Stage1	Stage1	
	5	26/1/26	au	30/1/26	Stage1	LMMJV	
	6	2/2/26	au	6/2/26	LMMJV	Stage1	
	7	9/2/26	au	13/2/26	Stage1	LMMJV	
	8	16/2/26	au	20/2/26			
	9	23/2/26	au	27/2/26	Stage1	Stage1	
	10	2/3/26	au	6/3/26	Stage2	Stage2	
	11	9/3/26	au	13/3/26	LMMJV	Stage2	
	12	16/3/26	au	20/3/26	Stage2	LMMJV	
	13	23/3/26	au	27/3/26	Stage2	LM JV	
	14	30/3/26	au	3/4/26	LMMJV	Stage2	
	15	6/4/26	au	10/4/26	Stage2	#MMJV	
	16	13/4/26	au	17/4/26			
	17	20/4/26	au	24/4/26	Stage2	Stage2	
	18	27/4/26	au	1/5/26	LMMJ#	Stage2	
	19	4/5/26	au	8/5/26	Stage2	LMMJ#	
	20	11/5/26	au	15/5/26	LMMJ#	Stage2	
	21	18/5/26	au	22/5/26	Mobilité	LMMJV	
	22	25/5/26	au	29/5/26	Stage2	Stage2	
	23	1/6/26	au	5/6/26	Stage2	Stage2	
	24	8/6/26	au	12/6/26	Stage2	LMMJV	
	25	15/6/26	au	19/6/26	LMMJV	Stage2	
	26	22/6/26	au	26/6/26	LMMJV	L JV	
	27	29/6/26	au	3/7/26	Stage2	Stage2	
	28	6/7/26	au	10/7/26	Stage2	Stage2	
	29	13/7/26	au	17/7/26			

3 PLANNING

CGEH

Mobilité = 5 jours dans le Lot-et-Garonne

Visites professionnelles et culturelles

Objectif → découvrir une nouvelle région

Trimestre	Semaine N°	17/03/2025				SECONDE	
		Périodes				CGEH	CGEA Toutes espèces
						Formation Initiale	
1er Trimestre	32	4/8/25	au	8/8/25			
	33	11/8/25	au	15/8/25			
	34	18/8/25	au	22/8/25			
	35	25/8/25	au	29/8/25			
	36	1/9/25	au	5/9/25	#MMJV	#MMJV	
	37	8/9/25	au	12/9/25	LMMJV	LMMJV	
	38	15/9/25	au	19/9/25	Stage1	Stage1	
	39	22/9/25	au	26/9/25	Stage1	LMMJV	
	40	29/9/25	au	3/10/25	LMMJV	Stage1	
	41	6/10/25	au	10/10/25	Stage1	LM JV	
	42	13/10/25	au	17/10/25	LMMJV	Stage1	
	43	20/10/25	au	24/10/25			
	44	27/10/25	au	31/10/25	Stage1	Stage1	
	45	3/11/25	au	7/11/25	Stage1	LMMJV	
	46	10/11/25	au	14/11/25	#MMJV	Stage1	
	47	17/11/25	au	21/11/25	LMMJV	Stage1	
	48	24/11/25	au	28/11/25	Stage1	LM JV	
	49	1/12/25	au	5/12/25	LMMJV	Stage1	
	50	8/12/25	au	12/12/25	Stage1	Stage1	
	51	15/12/25	au	19/12/25	LMMJ#	LMMJ#	
	52	22/12/25	au	26/12/25			
	1	29/12/25	au	2/1/26			
	2	5/1/26	au	9/1/26	Stage1	Stage1	
	3	12/1/26	au	16/1/26	LMMJV	L JV	
	4	19/1/26	au	23/1/26	Stage1	Stage1	
	5	26/1/26	au	30/1/26	Stage1	LMMJV	
	6	2/2/26	au	6/2/26	LMMJV	Stage1	
	7	9/2/26	au	13/2/26	Stage1	LMMJV	
	8	16/2/26	au	20/2/26			
	9	23/2/26	au	27/2/26	Stage1	Stage1	
	10	2/3/26	au	6/3/26	Stage2	Stage2	
	11	9/3/26	au	13/3/26	LMMJV	Stage2	
	12	16/3/26	au	20/3/26	Stage2	LMMJV	
	13	23/3/26	au	27/3/26	Stage2	LM JV	
	14	30/3/26	au	3/4/26	LMMJV	Stage2	
	15	6/4/26	au	10/4/26	Stage2	#MMJV	
	16	13/4/26	au	17/4/26			
	17	20/4/26	au	24/4/26	Stage2	Stage2	
	18	27/4/26	au	1/5/26	LMMJ#	Stage2	
	19	4/5/26	au	8/5/26	Stage2	LMMJ#	
	20	11/5/26	au	15/5/26	LMMJ#	Stage2	
	21	18/5/26	au	22/5/26	Mobilité	LMMJV	
	22	25/5/26	au	29/5/26	Stage2	Stage2	
	23	1/6/26	au	5/6/26	Stage2	Stage2	
	24	8/6/26	au	12/6/26	Stage2	LMMJV	
	25	15/6/26	au	19/6/26	LMMJV	Stage2	
	26	22/6/26	au	26/6/26	LMMJV	L JV	
	27	29/6/26	au	3/7/26	Stage2	Stage2	
	28	6/7/26	au	10/7/26	Stage2	Stage2	
	29	13/7/26	au	17/7/26			

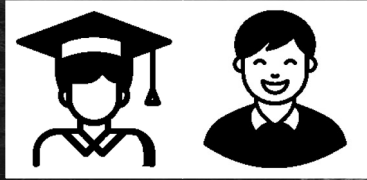
4 LES STAGES

Vincent Mouly

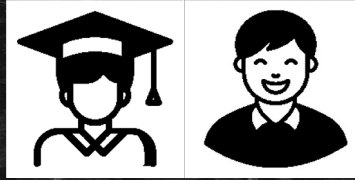


S-7

Le responsable de classe manage la classe sur l'intérêt de la recherche de stage et met à disposition des jeunes la fiche de recherche



Le référent du jeune l'accompagne tout au long de sa recherche et réalise si besoin les visites préalables



S-4

Le jeune donne l'Annexe (résultat de sa recherche) à son référent qui valide le stage et signe la feuille.
VALIDATION A FAIRE les LUNDIS OU MARDIS minimum 3 semaines avant le stage



S-4 ou -3

Le référent dépose avant le jeudi 8h la fiche de recherche validée sur le bureau du responsable des stages



S-3

Les JEUDIS ET VENDREDIS le responsable des stages saisit et envoie les conventions de stage NUMERIQUE



J-0

Le jeune peut aller en stage



J-0

Si pas de stage transmis au référent = le responsable de CLASSE met un avertissement au jeune suite à l'information transmise par le référent



S-2 ou -1

Le référent signe les conventions de stage électroniquement et vérifie les informations saisies par le MDS



S-3 ou -2

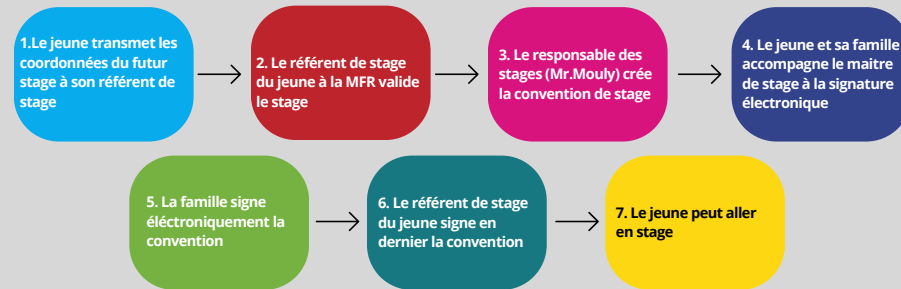
Le MDS puis la famille signe électroniquement les conventions de stage

4 LES STAGES

- **Signature électronique des conventions**
- **Ordre de signature imposé**
- Respecter les jours et horaires de travail
- Pas de stage sans conventions
- Prévenir en cas d'absence (MFR + Maître de stage)
- Stage validé par le référent selon des critères

Comment signer ma convention de stage avec LiveConsent?

Rappel de la procédure de stage :



Délai maximum pour réaliser la signature: 21 Jours

1. Réception par Email de la convention à signer, cliquer sur "consulter et signer"

⚠ Ce mail peut se trouver dans les SPAM ou INDÉSIRABLES

2. Vous êtes redirigé vers le site internet: [LiveConsent](#)

3. La convention de stage apparaît

4. Faire défiler l'ensemble des pages de la convention de stage, à chaque: * ou blocs comprenant votre nom une information vous concernant est requise

⚠ Si une de ces informations n'est pas renseignée la signature du document est impossible

5. Cocher la case "J'ai lu ce document" et cliquez sur "signer" puis sur "je confirme"

6. Un EMAIL ou SMS contenant un code de signature vous est envoyé

7. Saisissez le code reçu dans [LiveConsent](#)

8. Cliquez sur signer

9. L'opération est terminée, vous recevez par Email un exemplaire de la convention de stage signée par tous

⚠ Conservez en toutes circonstances cet exemplaire notamment pour le versement de l'allocation de stage

En cas de difficulté n'hésitez pas à contacter le responsable des stages (Mr Mouly)



"En MFR, les stages en alternance sont la base de notre pédagogie, et sur lesquels s'appuient l'ensemble de nos cours"



mfr.le-cateau@mfr.asso.fr
03-27-84-30-13

4 LES STAGES

- *Allocation de stage*

ANNEXE : ATTESTATION DE STAGE TYPE POUR CONVENTION PFMP

ATTESTATION DE PÉRIODE DE FORMATION EN MILIEU PROFESSIONNEL

Conformément à l'article D. 124-9 du code de l'éducation, une attestation de stage est délivrée par l'organisme d'accueil à tout élève.

Ce document doit être complété et signé le dernier jour de la période de formation en milieu professionnel par un responsable autorisé de l'organisme d'accueil.
Elle est remise au lycéen stagiaire, et également remise à l'établissement scolaire.
Elle est conservée dans l'organisme d'accueil et dans l'établissement.

L'entreprise (ou l'organisme d'accueil) :

Nom : **EARL HENNUYER**

Adresse : **FERME DE NIENBRUNE
62830 TINGRY**

N° d'immatriculation de l'entreprise
: **43044611200012**

Représenté(e) par (nom) : Fonction
: **HENNUYER FRANCK**

Atteste que l'élève désigné ci-dessous :

Prénom : Nom :
Iris GRANDGIRARD

Classe :
Terminale BTSA Productions Animales

Date de naissance :
27/11/2006

Scolarisé dans l'établissement ci-après :

Nom : **MFR CFA Le Cateau**

Adresse : **70 rue Faldherbe
59360 LE CATEAU**

Représenté(e) par (nom) : en qualité de chef
d'établissement :
SUDRIE Alexis

a effectué un stage dans notre entreprise ou organisme

du 01/08/2024 au 31/07/2026

Soit une durée effective totale de : (en nombre de jours) :

4 LES STAGES

STAGE EN MILIEU PROFESSIONNEL



COMPTE RENDU DE MES ACTIVITÉS

DATE	TACHES RÉALISÉES (quoi ? avec qui ? avec quel matériel ?)
JOUR 1	
JOUR 2	
JOUR 3	
JOUR 4	
JOUR 5	

Ce que j'ai réussi, ce dont je suis fier/fière:

Ce qui a été difficile, ce qui me pose problème :

COMPTE-RENDU DE MES ACTIVITÉS EN DEHORS DU STAGE



Qu'as-tu fait en dehors de ton entreprise ? (Sport, sortie, concours, lecture, etc.)

APPRÉCIATION DU MAÎTRE DE STAGE

APPRÉCIATION DU RESPONSABLE LEGAL

Signature :

Signature :

VU PAR LE RESPONSABLE DE CLASSE

LE : __/__/__

5

LES HORAIRES

	LUNDI	MARDI	MERCREDI	JEUDI	VENDREDI
8:00 – 10:00		COURS	COURS	COURS	COURS
10:00 – 10:20		PAUSE	PAUSE	PAUSE	PAUSE
10:20 – 12:20	COURS	COURS	COURS	COURS	COURS
12:20 – 13:40	REPAS	REPAS	REPAS	REPAS	REPAS
13:40 – 15:40	COURS	COURS	COURS	COURS	COURS
15:40 – 16:00	PAUSE	PAUSE	PAUSE	PAUSE	
16:00 – 18:00	COURS	COURS	COURS	COURS	COLLE

6

LES RÉFÉRENTS ET RESPONSABLES

A LA MFR

Responsable de classe :

H → C. WAXIN

A → R. VERHEECKE

**Directrice adjointe : C.
HENRIET**

Directeur : A. SUDRIE

EN STAGE

**Référent de stage : différent
selon chaque élève**

**Responsable des stages : V.
MOULY**

**Responsable de classe : si
besoin**





L'INTERNAT

**Maîtres d'internat : Maxime
TAINMONT et Sandrine HUREZ**

**Horaires : 6h30 – 8h00 et 18h00-
22h15**



- **Local couettes réservé aux élèves prenant les transports en commun. La couette (uniquement) est rangée dans un sac hermétique.**
- **L'utilisation des téléphones après 22h15 est sanctionnée.**
- **Douche obligatoire le soir et autorisée avant 7h15 le matin. L'accès aux douches est possible après l'EPS (si respect des locaux).**

7

L'INTERNAT

- *Les maîtres d'internat peuvent monter dans les internats filles et garçons, les formateurs aussi.*
- *Tenue correcte exigée (peignoir obligatoire).*
- *Gourde obligatoire : pas d'accès à la cantine après la veillée.*
- *Médicaments autorisés gérés par Sandrine : ordonnance obligatoire et PAI.*

8 LE RÈGLEMENT ET LA CHARTE



REGLEMENT INTERIEUR DE L'ETABLISSEMENT

APPLICABLE AUX ELEVES

Selon les dispositions du Code de l'Education et du Code Rural.
Selon la délibération du conseil d'administration de la MFR en date du 07/07/2022, portant adoption du présent règlement intérieur.

PREAMBULE - CONSIDERATIONS GENERALES -

La formation assurée sous la responsabilité de la Maison Familiale est globale. Par sa méthode pédagogique et par le choix de l'internat, la formation est à la fois humaine, citoyenne et professionnelle et doit permettre une progression vers des responsabilités.

En s'inscrivant, le jeune accepte l'ensemble des activités nécessaires à sa formation et ses modalités.

Il s'oblige à respecter les règles et contraintes d'organisation que la vie à la MFR requiert.

Le présent règlement intérieur contient les règles qui concernent tous les membres de la communauté éducative ainsi que les modalités selon lesquelles sont mis en application les libertés et les droits dont bénéficient les élèves et étudiants.

Le règlement intérieur de la MFR remplit une triple mission :

- une mission informative : le règlement intérieur apporte aux jeunes et à leurs familles les éléments nécessaires sur les aspects pratiques de la vie à la MFR. Il énonce les règles relatives à l'organisation et au fonctionnement de la MFR. Le règlement intérieur doit représenter un outil de meilleure information avec les familles des élèves.
- une mission juridique : le règlement intérieur est une référence pour préciser les modalités d'application des droits et des obligations du jeune à la MFR ainsi que pour les familles. Il précise les règles disciplinaires.



Le Cateau
FORMATION

CHARTRE DE VIE A LA MFR

AVANT ET A L'ENTREE EN CLASSE

J'ai le droit

- D'être absent(e) uniquement pour des raisons valables (maladies, accidents...)
- De discuter, bavarder sans crier

J'ai le devoir

- De téléphoner à la MFR dès que je suis absent(e)
- D'arriver à l'heure à la MFR et de respecter les horaires de mon emploi du temps
- D'avoir une tenue correcte (pas de pantalon troué, ni de mini short ou jupe, de short type Hawaïen ou de décolleté trop plongeant,)
- De m'excuser si j'arrive en retard, en passant par le secrétariat.
- De justifier mes absences par mes parents en présentant un justificatif valable à la secrétaire ou à l'équipe pédagogique

PENDANT LA CLASSE

Comportement, attitude personnelle

J'ai le droit

- D'être solidaire : soutenir et aider mes camarades, surtout ceux qui sont en difficultés
- De participer à la vie de la MFR (veillées, sorties, événements,)
- De participer quand j'ai levé la main et que le formateur m'a donné la parole

9 LES SANCTIONS

DATE	MOTIF	SIGNATURE DU FORMATEUR	SIGNATURE DU RESPONSABLE LEGAL
1 heure de colle : ____/____/____ de 16h à 17h			
2 heures de colle : ____/____/____ de 16h à 18h			
1 AVERTISSEMENT			

SANCTIONS	RAISONS
1 mot	Oubli du matériel : tenue de TP, d'EPS, d'équitation, calculatrice, gourde, ...
	Absence de signatures du maître de stage ou de la famille dans le carnet de liaison
	Retard injustifié en cours ou en étude (sans mot du secrétariat)
	Tenue inadaptée
	Désobéissance
	Oubli de gourde
1 mot + 1 service	Boisson hors gourde ou nourriture en classe pendant les cours
	Non-respect des services
Du service à l'avertissement	Fumer en dehors du coin fumeur
Note de 0	Chahut dans les douches ou dans les chambres
1h de colle	Non-rendu d'un travail
De 1 mot à l'avertissement	Oublie du carnet de liaison, tout retard de rendu de document administratif et rendu de l'adresse de stage à la date butoir
Objet confisqué un trimestre	Propos insultants ou comportement inadapté envers un autre élève au sein de la MFR
Objet confisqué à l'année	Utilisation du téléphone, de la tablette ou de l'ordinateur en dehors des horaires prévus en journée ou à l'internat
1 avertissement	Récidive d'utilisation du téléphone, de la tablette ou de l'ordinateur en dehors des horaires prévus en journée ou à l'internat
	Manque de respect envers le maître de stage
	Absence volontaire aux heures de colle
	Perte du carnet de liaison (+ rachat d'un nouveau carnet)
	Départ du cours sans autorisation
	Déclenchement volontaire de l'alarme incendie
	Stage non réalisé
	Départ de l'établissement sans autorisation
De l'avertissement au conseil de discipline	Présence en stage sans conventions signées par les trois parties
	Refus de prendre le cours
Conseil pédagogique	Bagarre
Conseil pédagogique ou de discipline	Récidive de plan d'étude et travaux non rendus
	Récidive après un avertissement
Conseil de discipline	Enregistrement vidéo ou prise de photo du personnel ou des élèves à leur insu, vidéo qui nuit à l'image de l'établissement et à toutes les parties prenantes
	Propos insultants envers le personnel
	Vol
	Drogue
	3 avertissements
	Sexe
	Dégradation volontaire des locaux, du matériel de la MFR ou de biens appartenant à autrui
	Alcool

Merci !
Des questions ?

BTSA ME
Métiers de l'Élevage



Bac Pro CGEA
Conduite et Gestion d'Exploitation Agricole



Bac Pro CGEA
Conduite et Gestion d'Exploitation Agricole



Bac Pro CGEH
Conduite et Gestion d'Entreprise Hippique



BP JEPS Educateur Sportif
«Équitation»



Titre FFE AE
Animateur d'Équitation



BP JEPS Educateur Sportif
«Multi Activités Physiques ou Sportives pour Tous»



BP JEPS Animateur
«Animation Socio-Educative ou Culturelle»



Formations Jeunes agriculteurs
Parcours à l'installation "3 P"

