

À proximité des lignes électriques, je cultive la prudence !

**12 morts électrocutés
sous les lignes électriques en 3 ans***



Manutention



**Circulation d'engins
de grande taille**



Élagage



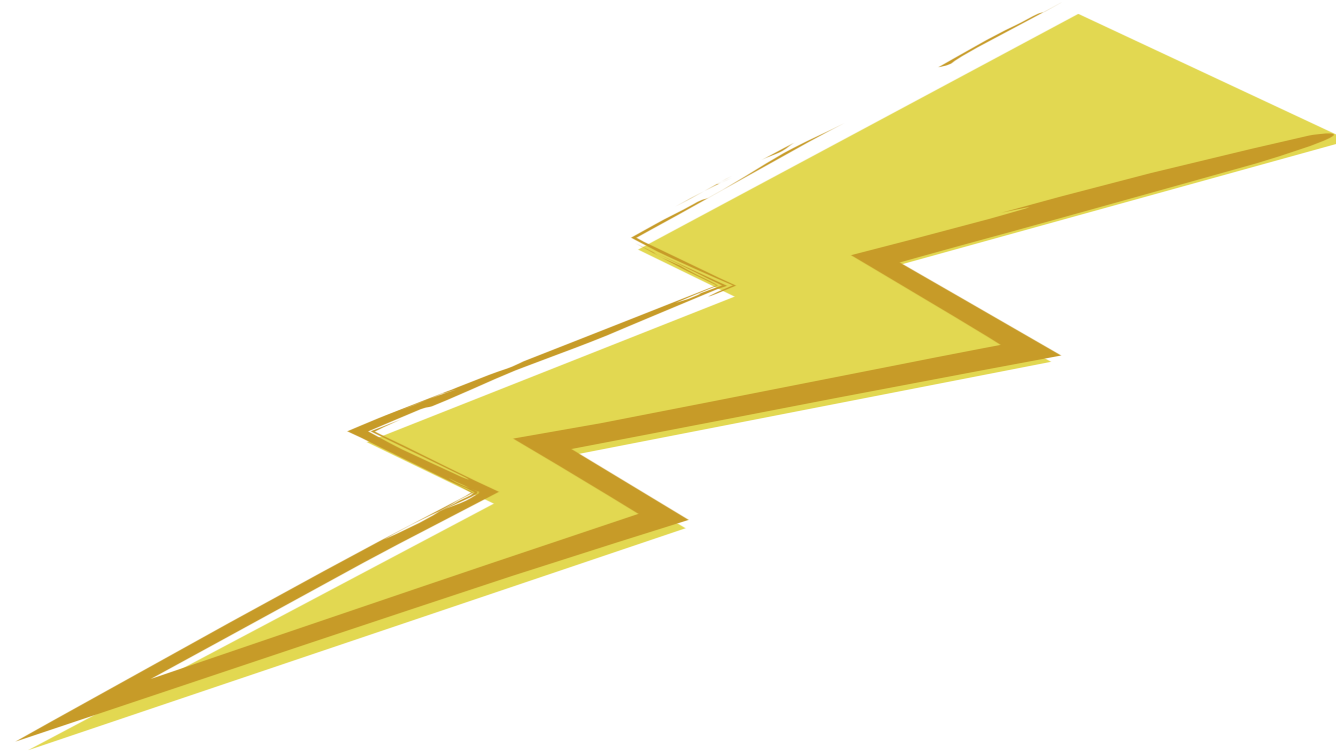
**Manipulation
de tuyaux
d'irrigation**



Traitement aérien



**Travaux
de drainage**



Tension

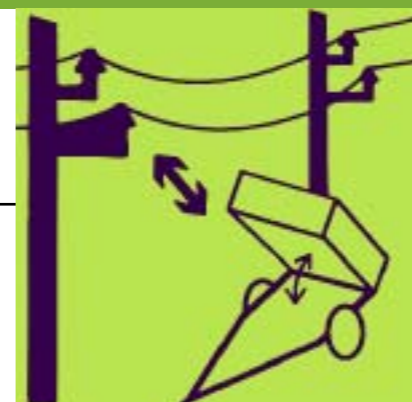
≤ 50 000 Volts

> 50 000 Volts

Distance de sécurité

3 mètres

5 mètres



**J'éloigne tout stockage à plus de 20 mètres
des lignes électriques**

*Chiffres 2003-2005